

FROST PLUS



BIM
ready

... pro chladírny a mrazírny s teplotami až do $-40\text{ }^{\circ}\text{C}$

POUŽITÍ

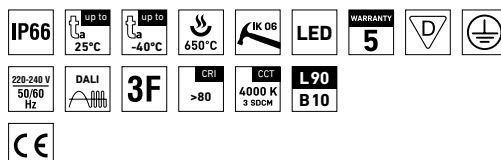
Teplota chlazených potravin se pohybuje v rozmezí 0-5 stupňů, zatímco v mrazicích zařízeních může klesnout až na -40 stupňů Celsia. Vhodná svítidla pro takto náročné prostředí musí zvládat extrémně nízké teploty, odolávat kondenzaci a výparům, mít nízké nároky na údržbu a dlouhou životnost, aby se udržely nízké náklady.

Naše svítidla pro mrazírenské sklady a chlazené sklady jsou vyrobena z materiálu ABS, který je odolný proti povětrnostním vlivům, chemicky odolný (IP66 a IK 06).

VÝHODY

- Krytí svítidla IP66
- Minimální teplota okolí $t_a = -40\text{ }^{\circ}\text{C}$
- Životnost: 50 000 hodin / L90B10
- Difuzor: translucenční akrylát (AC) = vysoká chemická odolnost
- Základna: tmavě šedý ABS (ABS) = vysoká chemická odolnost
- Konstantní světelný tok při teplotě okolí $-40\text{ }^{\circ}\text{C}$
- Standardní provedení CRI $\rightarrow 80$: 4000 K
- Na vyžádání CRI $\rightarrow 80$: 3000 K, 5000 K, 6500 K, CRI $\rightarrow 90$: 3000 K, 4000 K

- Možnost dodání ve stmívatelném provedení
- Průběžná montáž až 5 vodičů v základně
- Certifikace: CE

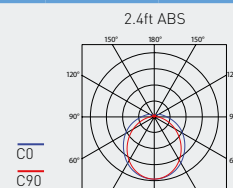
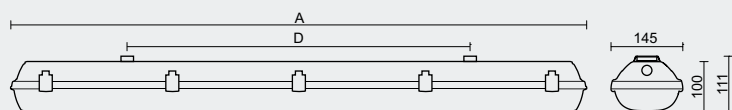


FROST PLUS



TECHNICKÝ POPIS

- Krytí svítidla: IP66
- Minimální teplota okolí: $t_a = -40\text{ °C}$
- Maximální teplota okolí: $t_a = 25\text{ °C}$
- Maximální účinnost svítidla: 150 lm/W
- Uvedené hodnoty spotřeby a světelného toku jsou v toleranci $\pm 7,5\%$
- Standardní provedení CRI $\rightarrow 80$: 4000 K
- MacAdam = 3 SDCM
- Životnost: 50 000 hodin / L90B10
- Difuzor: translucenční akrylát (AC), UV stabilní, chemicky odolný
- Základna: tmavě šedý ABS (ABS), UV stabilní, chemicky odolný
- Reflektor: ocelový plech bílé barvy (RAL 9003)
- Klipy: polyamid + 15% skelné vlákno
- Těsnění: polyuretan (PUR), vypěněná drážka základny
- Kabelové vývodky: šroubovací PG 13,5
- Distanční díl: polyamid + 10% skelné vlákno
- Svorkovnice: bezšroubová třípólová (v základním provedení)
- Instalace: součástí balení jsou nerez háčky a nerez spony
- Elektro vybavení: LED moduly, nestmívatelný napaječ



Kód	Typ	Min. teplota okolí [°C]	Světelný tok LED modulů [lm]	Světelný tok svítidla [lm]	Spotřeba svítidla [W]	Účinnost svítidla [lm/W]	Hmotnost netto [kg]	A [mm]	D [mm]
Do teploty okolí $t_a = 25\text{ °C}$ - základna tmavě šedý ABS - difuzor translucenční akrylát									
103122	FROST PLUS 2.4ft 5200/840	-40	5150	4530	31	146	2,7	1172	700
103123	FROST PLUS 2.4ft 6400/840	-40	6260	5510	37	149	2,7	1172	700
103124	FROST PLUS 2.4ft 8800/840	-40	8710	7660	51	150	2,8	1172	700
103125	FROST PLUS 2.5ft 6500/840	-40	6380	5610	38	148	3,5	1452	940
103126	FROST PLUS 2.5ft 8000/840	-40	7750	6820	46	148	3,6	1452	940
103127	FROST PLUS 2.5ft 11000/840	-40	12050	10600	71	149	3,6	1452	940

FROST PLUS

Nestmívatelný napaječ - plastové klipy

Kód	Typ	3F
103122	FROST PLUS 2.4ft 5200/840	103128
103123	FROST PLUS 2.4ft 6400/840	103129
103124	FROST PLUS 2.4ft 8800/840	103130
103125	FROST PLUS 2.5ft 6500/840	103131
103126	FROST PLUS 2.5ft 8000/840	103132
103127	FROST PLUS 2.5ft 11000/840	103133

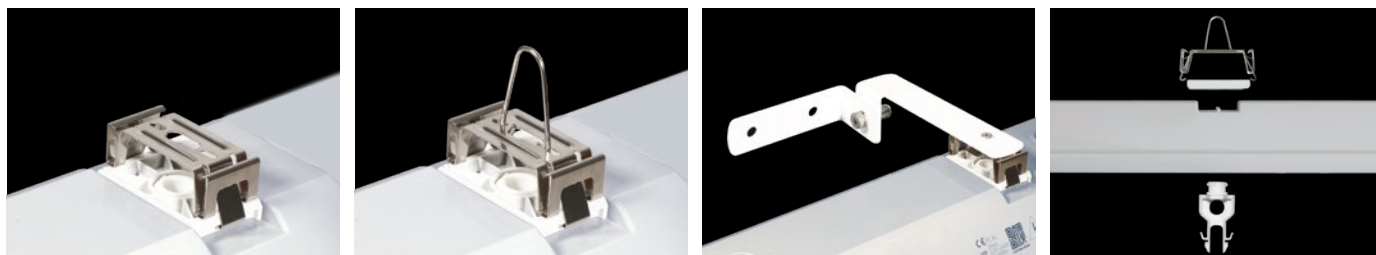
LEGENDA

- 1F** 3-žilová propojovací kabeláž pro průběžnou montáž
3F 5-žilová propojovací kabeláž pro průběžnou montáž
M1h nouzový záložní zdroj s operačním časem 1 hodina (SA) pro trvalé i nouzové osvětlení
M3h nouzový záložní zdroj s operačním časem 3 hodiny (SA) pro trvalé i nouzové osvětlení
3F Mxh 5-žilová propojovací kabeláž pro průběžnou montáž (nouzová jednotka na L3)

- DALI** provedení s digitálně stmívatelným napaječem DALI
DALI 1F 5-žilová propojovací kabeláž pro průběžnou montáž
DALI 3F 7-žilová propojovací kabeláž pro průběžnou montáž
DALI 3F Mxh 7-žilová propojovací kabeláž pro průběžnou montáž (nouzová jednotka na L3)

ZPŮSOB UPEVNĚNÍ SVÍTIDLA

- a) Pomocí vrtulů a nerez spon přímo na strop nebo stěnu
- b) Zavěšení pomocí háčků z nerezové oceli
- c) Upevnění pomocí bočních závěsů na stěnu



DETAIL SVÍTIDLA

FROST PLUS

